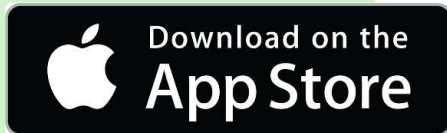
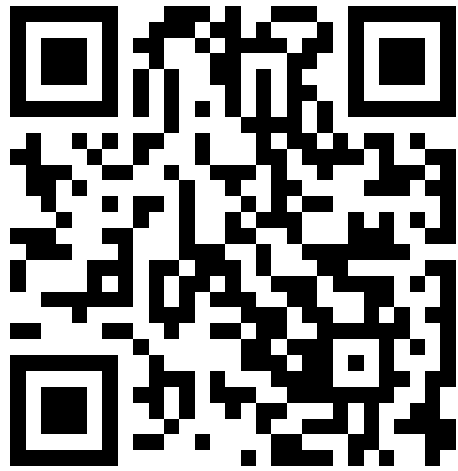




台灣電力APP

智慧生活真便利

下載



台灣電力

掃描QR code下載安裝

註冊並綁定

1

下載台灣電力APP

首次使用請點擊**我要註冊**

並依流程完成相關作業

2

輸入帳號密碼登入後

點選右上方「GO」



輸入電號、戶名或掃描帳

單QR code即可綁定電號

1



2



介面簡介

當期電費資訊

功能列

提供用電總覽、案件管理、會員專區等個人服務項目



重要通知



顯示帳單通知、
系統維護等重要通知

快捷功能圓盤
(全新介面)

活動資訊

快捷功能圓盤



電費查詢及繳費

按下繳費後勾選欲繳費電號或
點選右下方「+」新增電號後立
即繳費

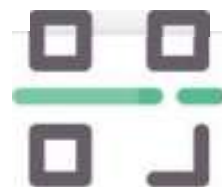


多元繳費方式

信用卡付款



QR code繳費



條碼繳費



未逾代收期限之單筆電號電費



逾代收期限至終止契約前之單一
電號之電費(含接電費)



未終止契約前之多筆不同電號之電費
(含接電費)；用電申請之案件費用



搬家結算

選擇或輸入電號

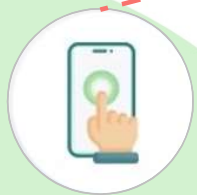
1

抄表

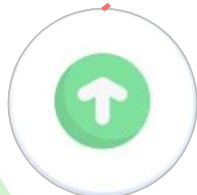
2

完成

3



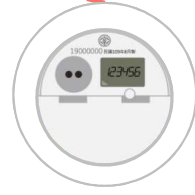
輸入指數



上傳照片

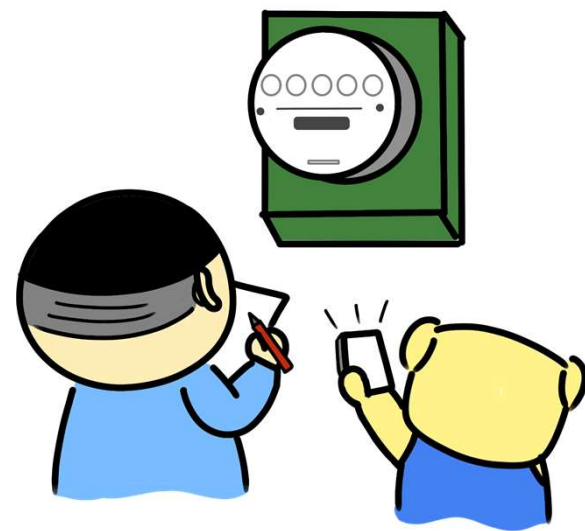


台電專人抄表



AMI自動讀表

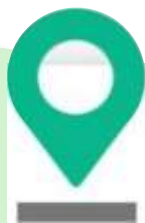
待產出結算電費即可線上繳費或攜條碼
到超商繳費，免赴臨櫃，省時又便利



停電報修



電號報修



地址報修



地圖搜尋



申辦業務

提供常用業務申辦項目，省去往返臨櫃之路程



變更
用電戶名



變更電費
帳單地址



申請
繳費證明



取消
代繳帳號



表燈簡易型
時間電價申請



變更
統一編號



線路遷移



用途變更



電表勘驗



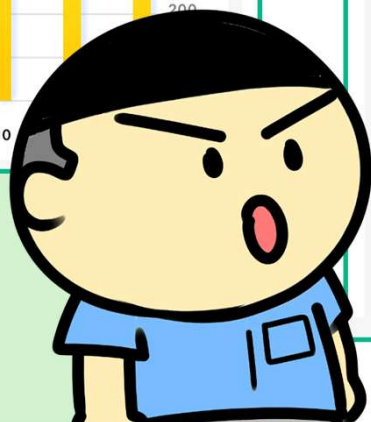
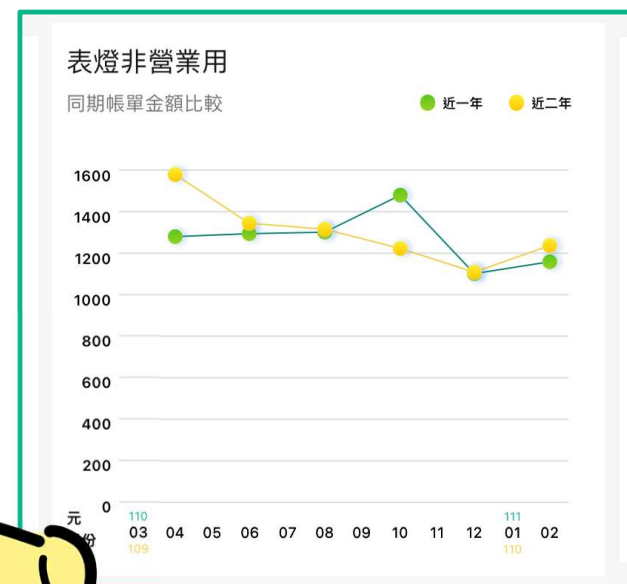
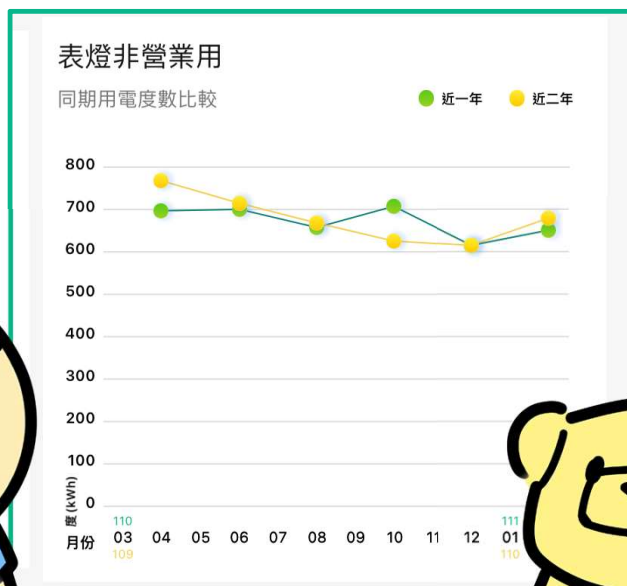
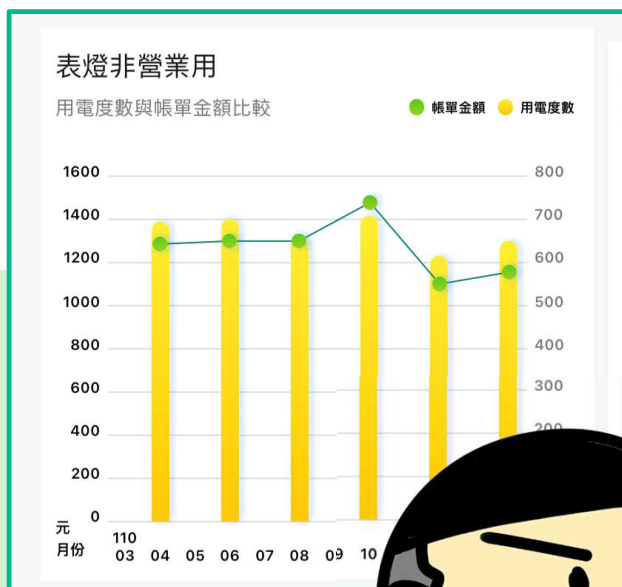
自報
抄表指數



屋內線檢驗

視覺化用電圖示

用電戶本人即可查看歷史帳單、用電度數、金額等相關比較資訊



AMI服務應用

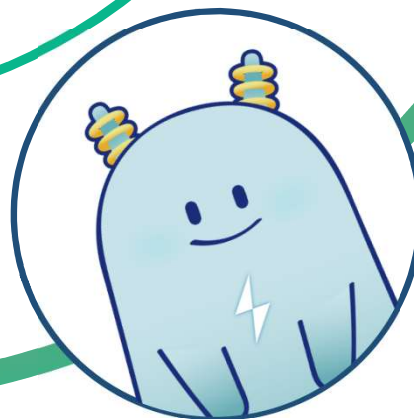
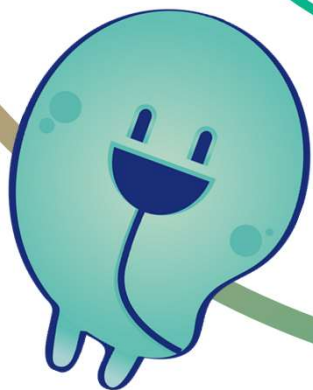
已裝設智慧電表且通訊良好之用電戶本人，即可查看各時段用電量，了解你的用電趨勢



台灣電力 APP



快來
下載喔
~



一手掌握你的用電大小事